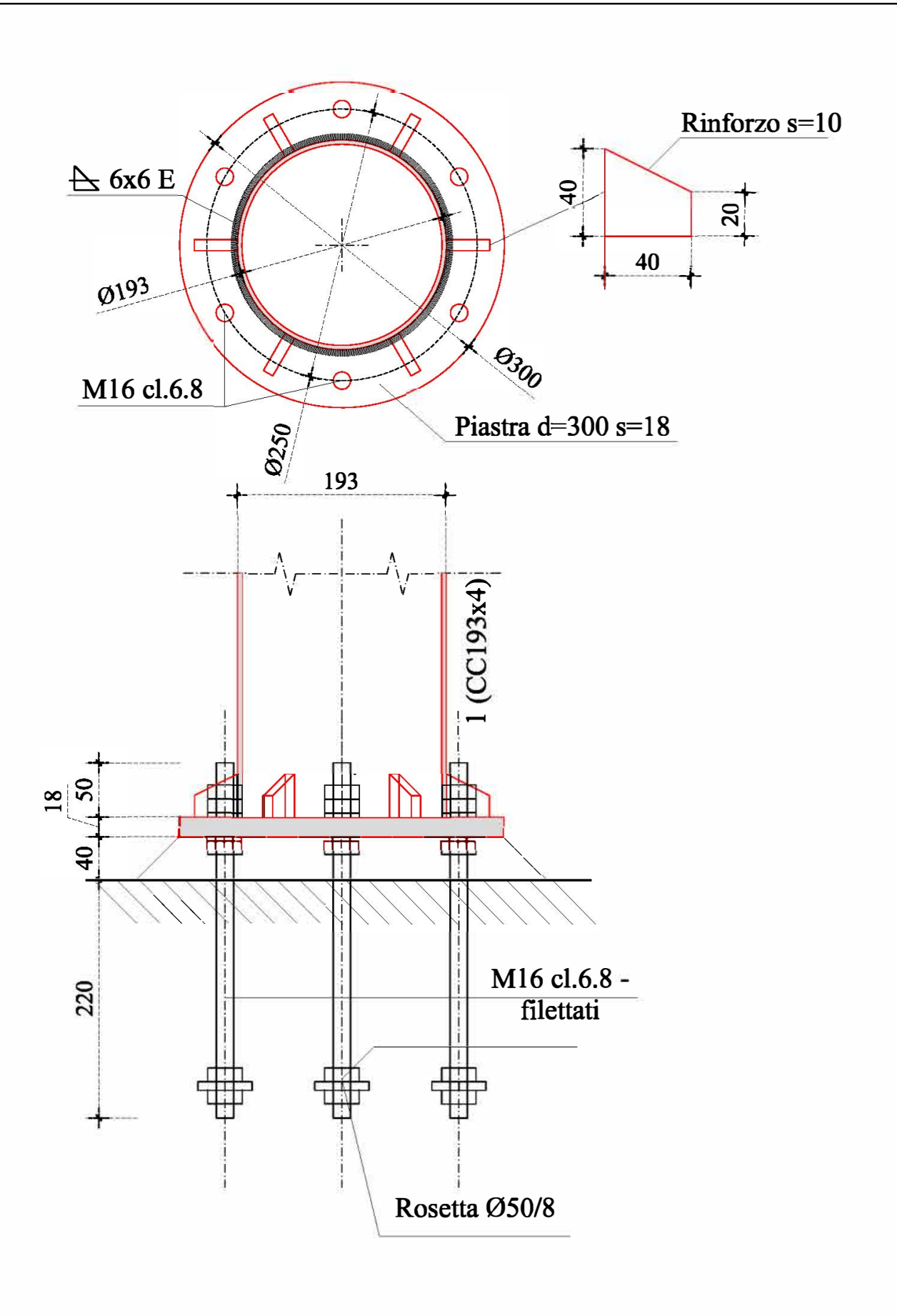
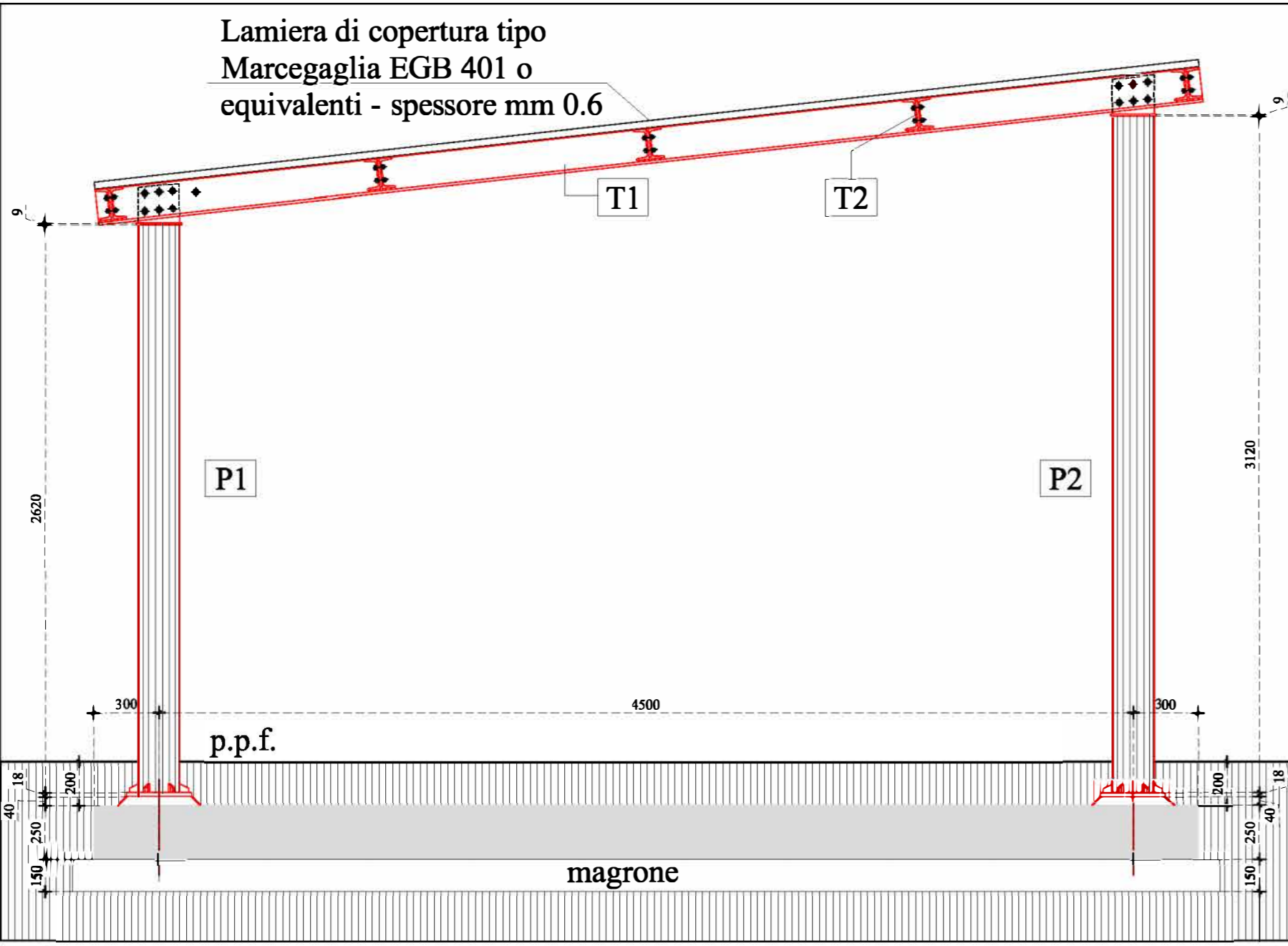


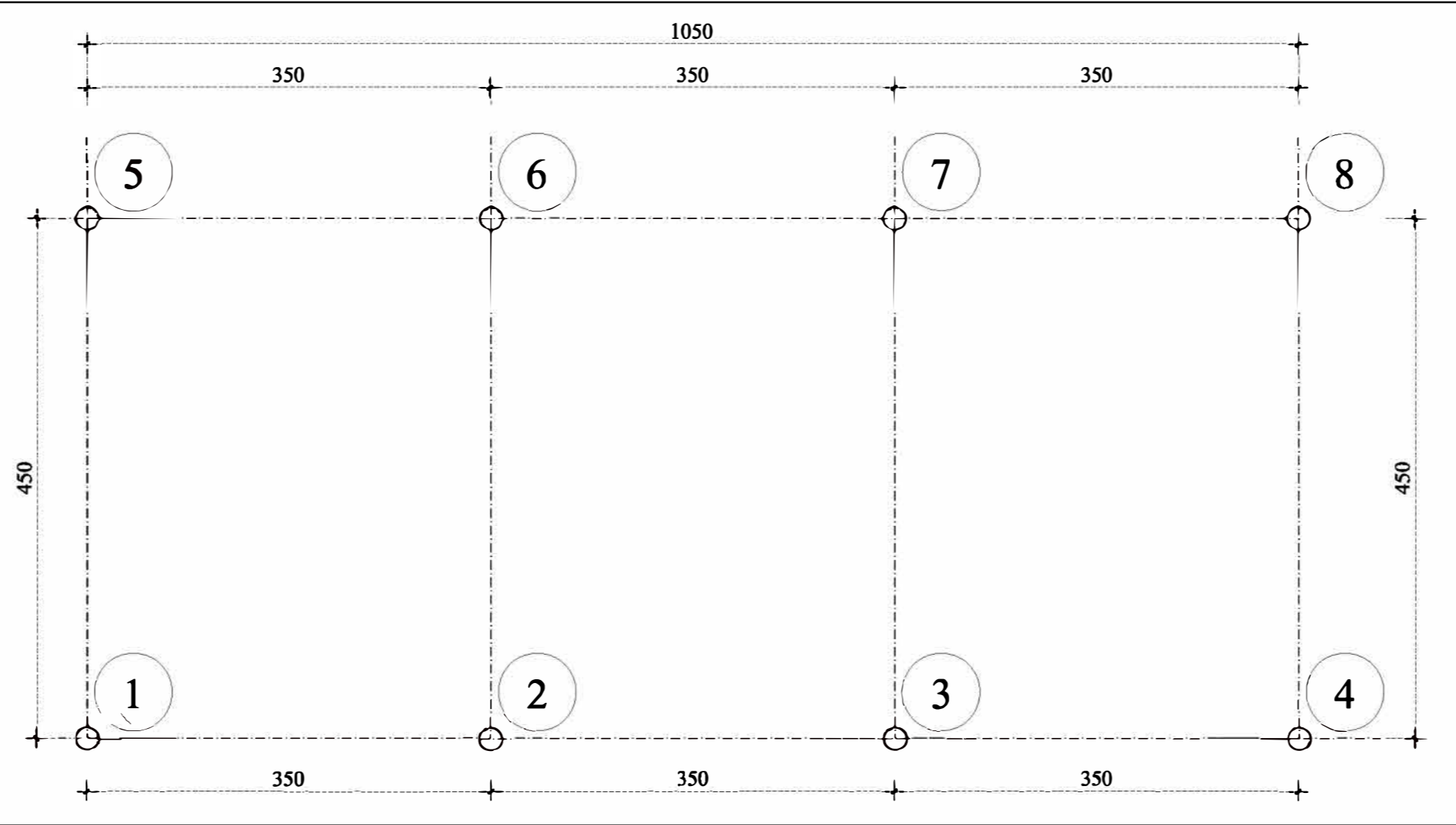
**PARTICOLARE NODO BASE PILASTRI**  
(1/5)



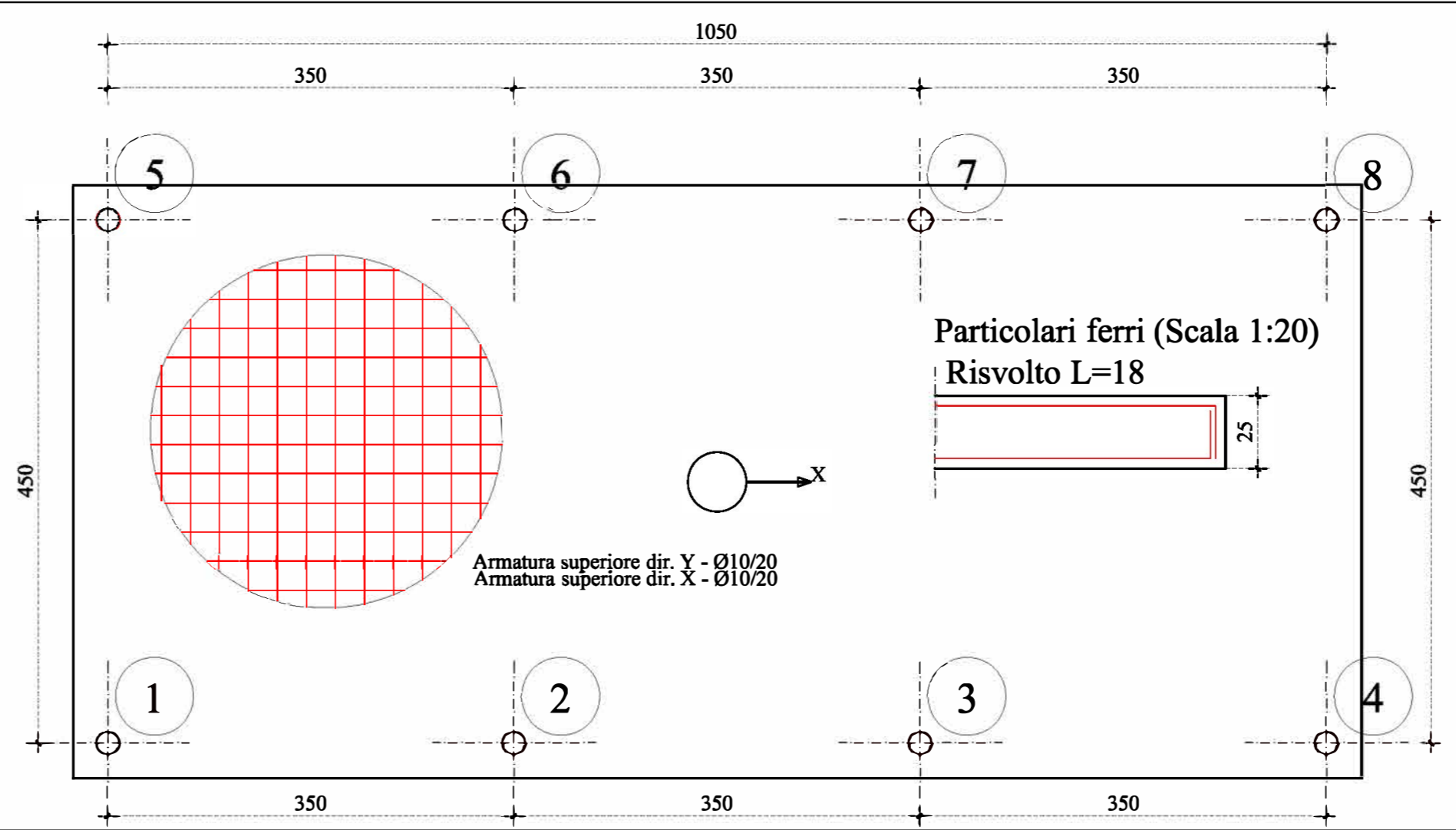
**SEZIOONE DI CARPENTERIA**  
(1/5)



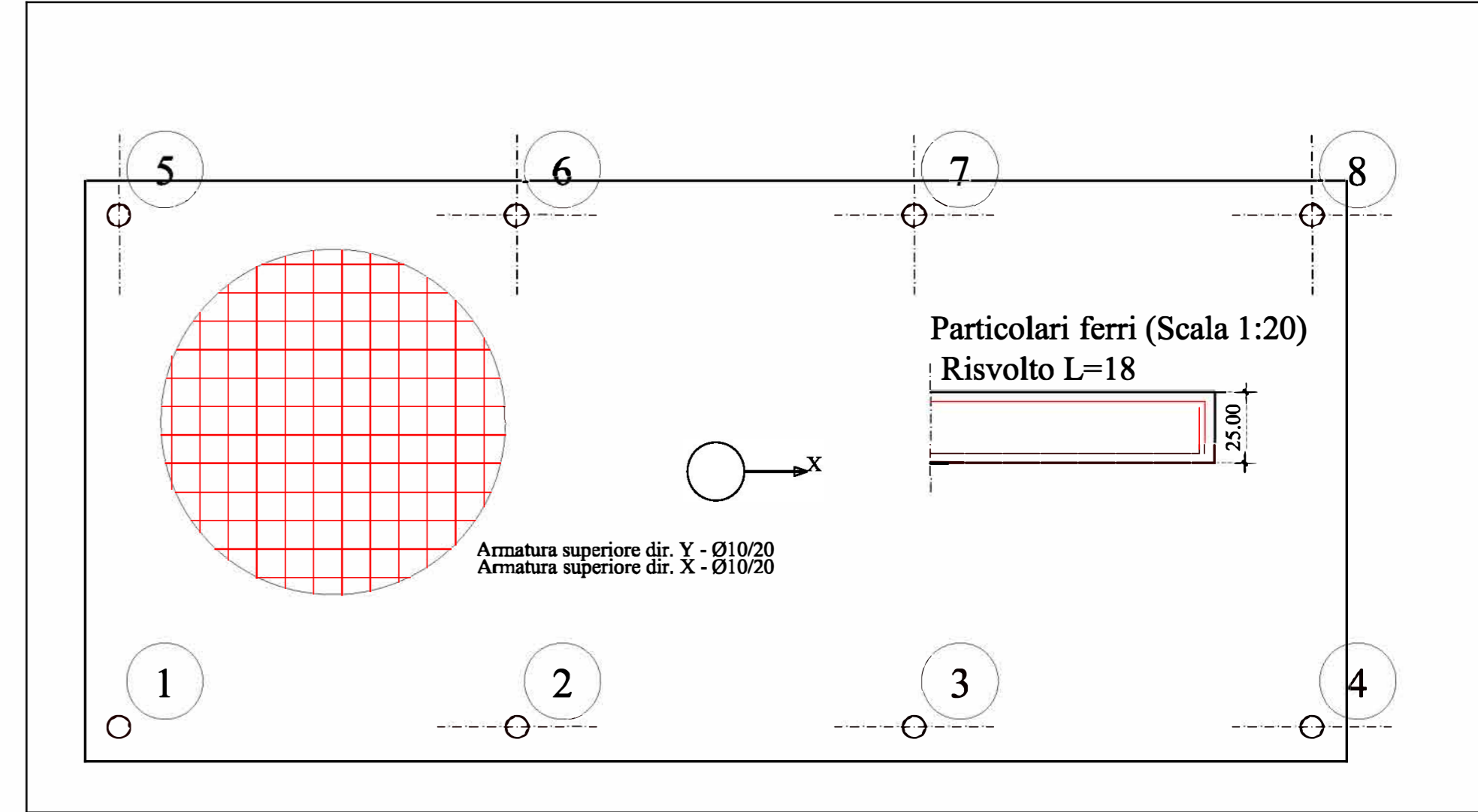
**PIANTA TRACCIAMENTO**  
(1/5)



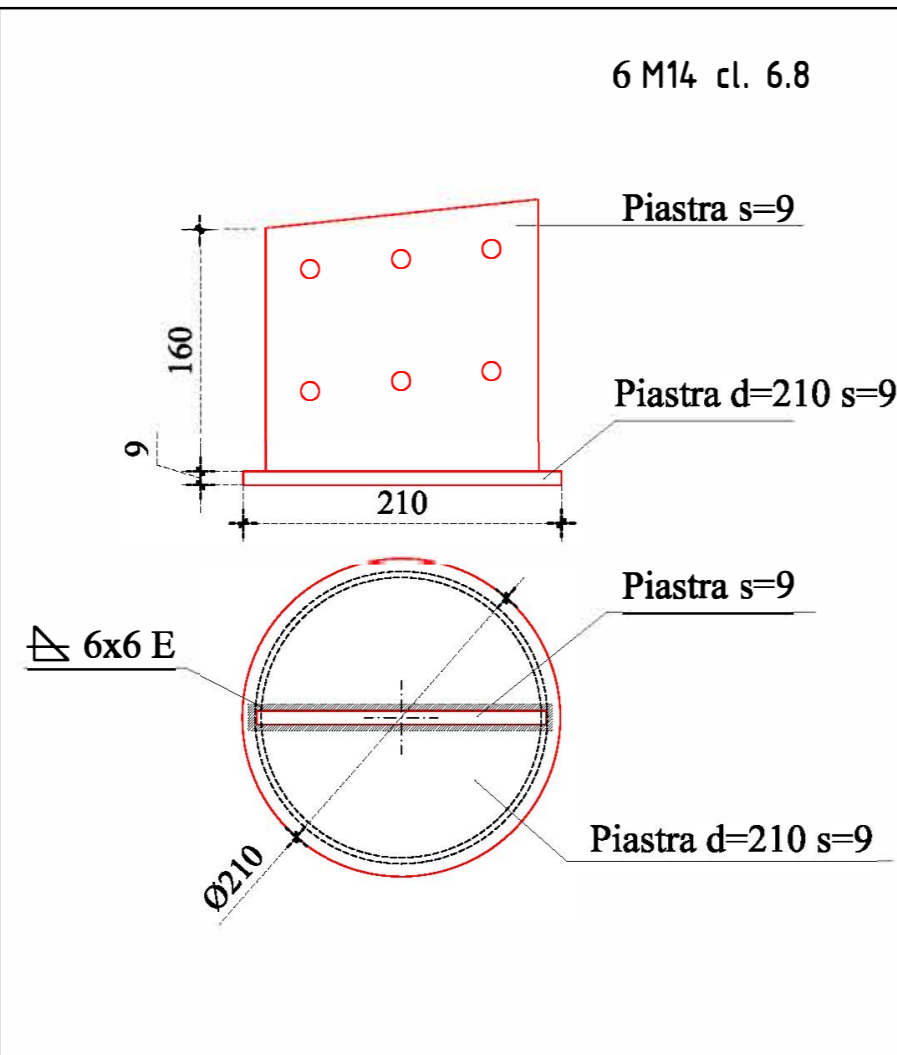
**ARMATURA PLATEA- superiore**  
(1/5)



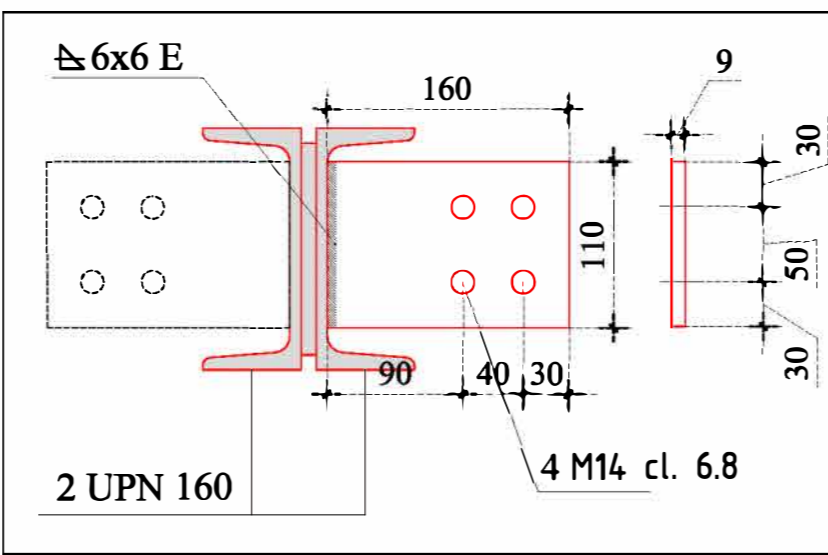
**ARMATURA PLATEA- inferiore**  
(1/5)



**PARTICOLARE NODO TESTA PILASTRI**  
(1/5)



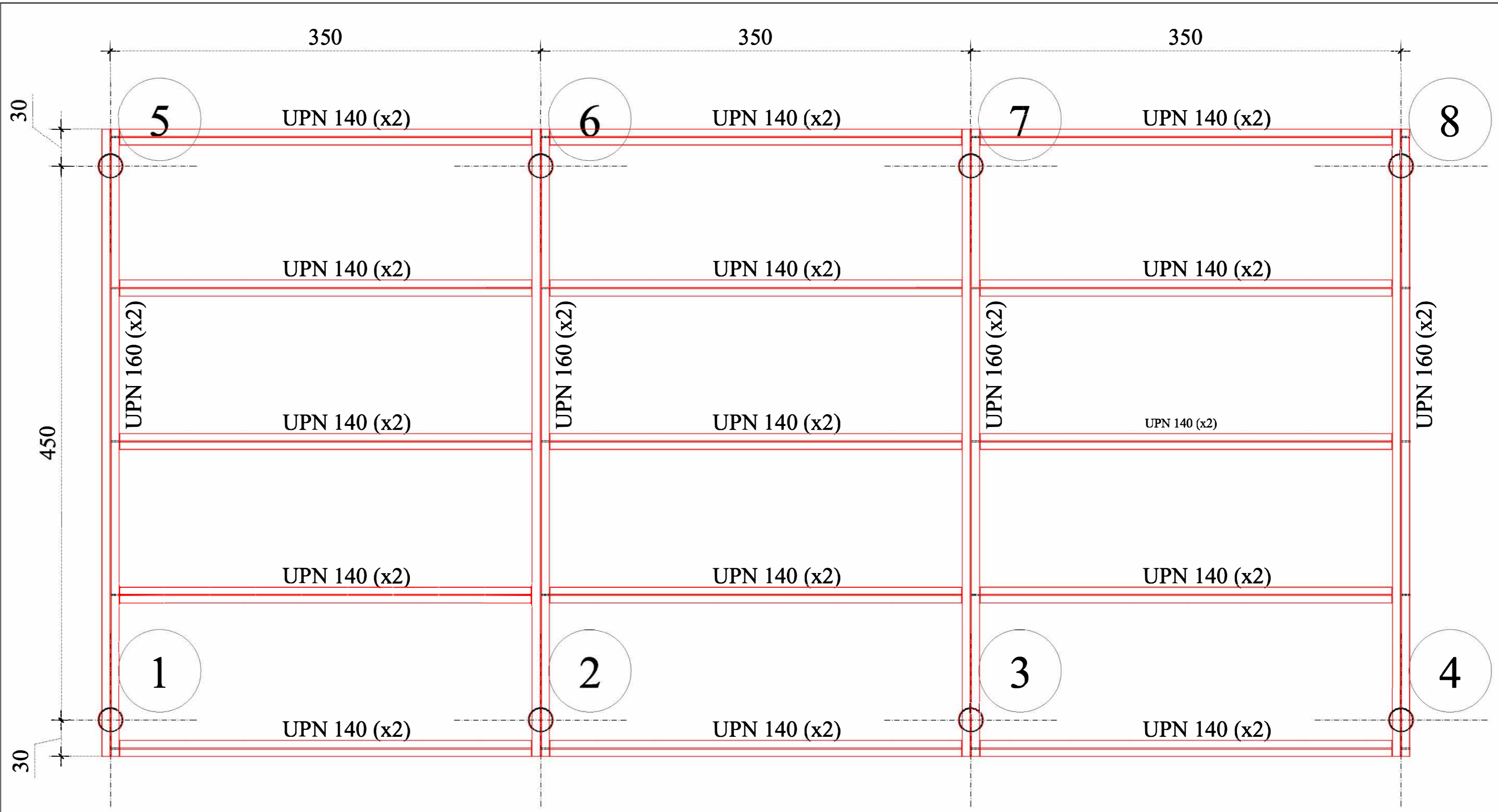
**PARTICOLARE PIASTRA ANCORAGGIO TRAVI T2**  
(1/5)



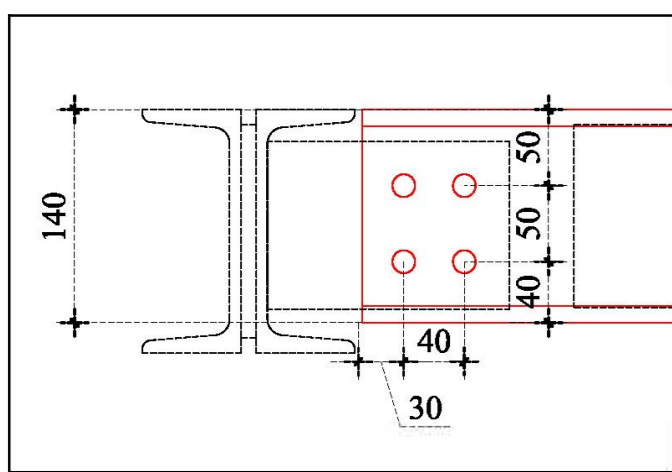
**LAMIERA TIPO MARCEGAGLIA EGB 401 O EQUIVALENTI**



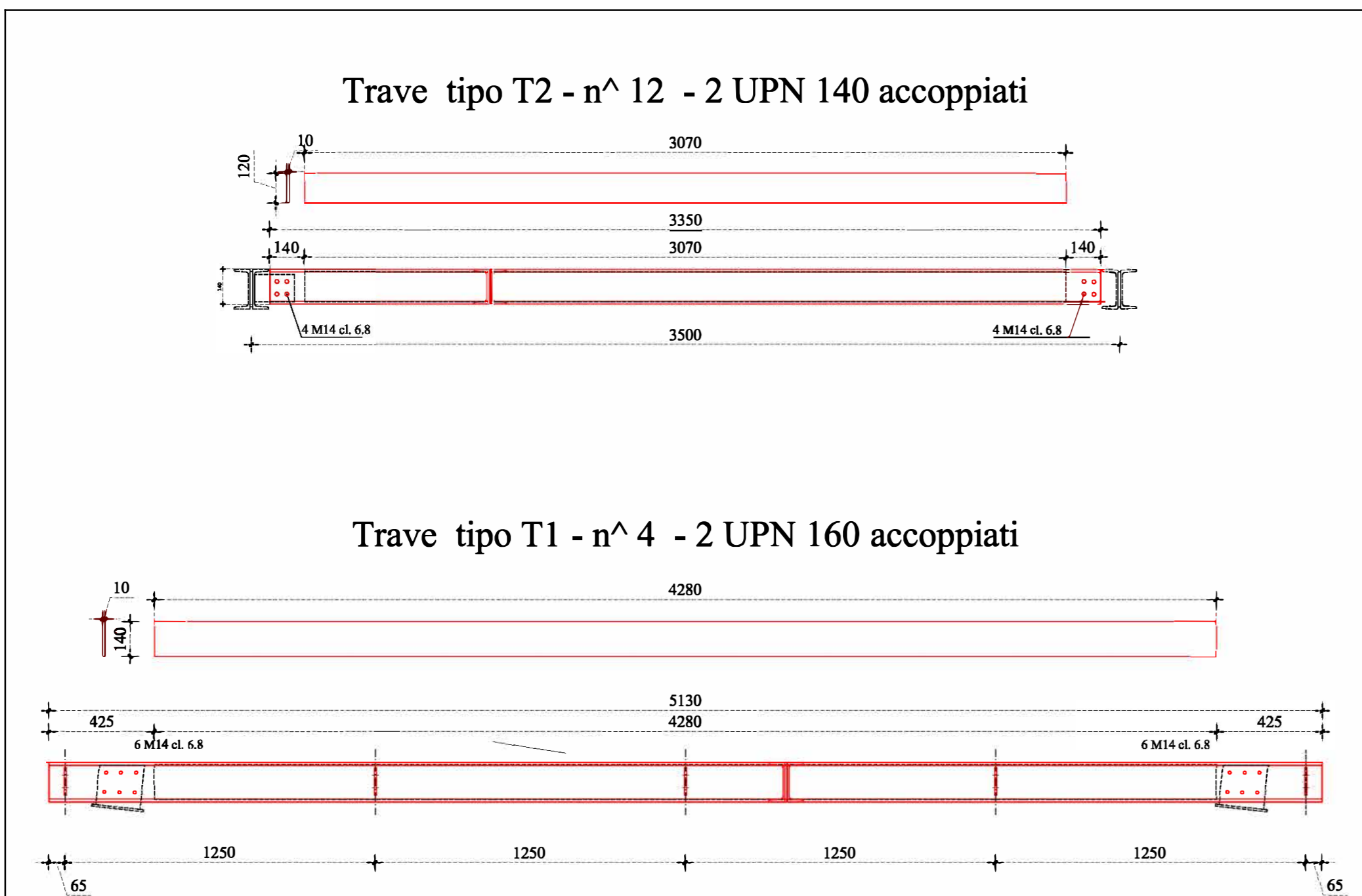
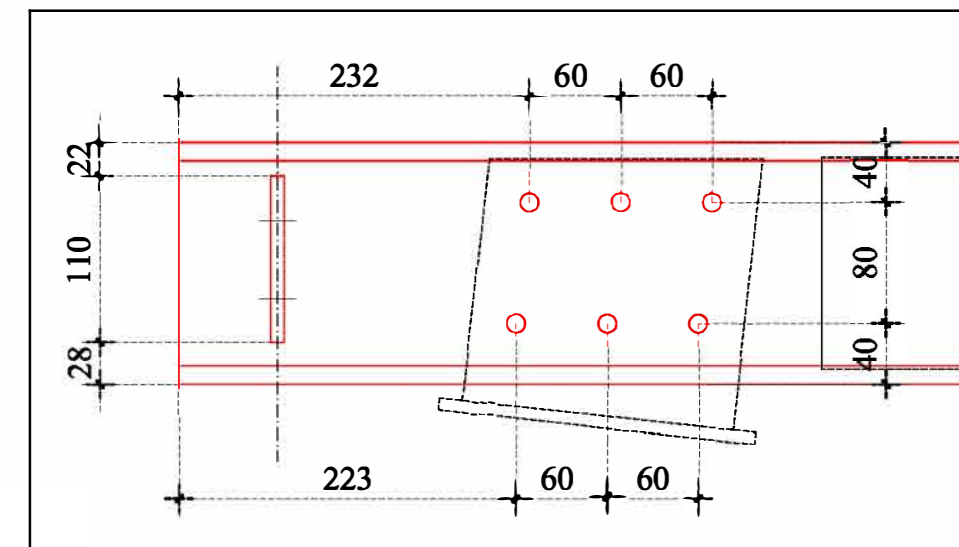
**CARPENTERIA COPERTURA**  
(1/25)



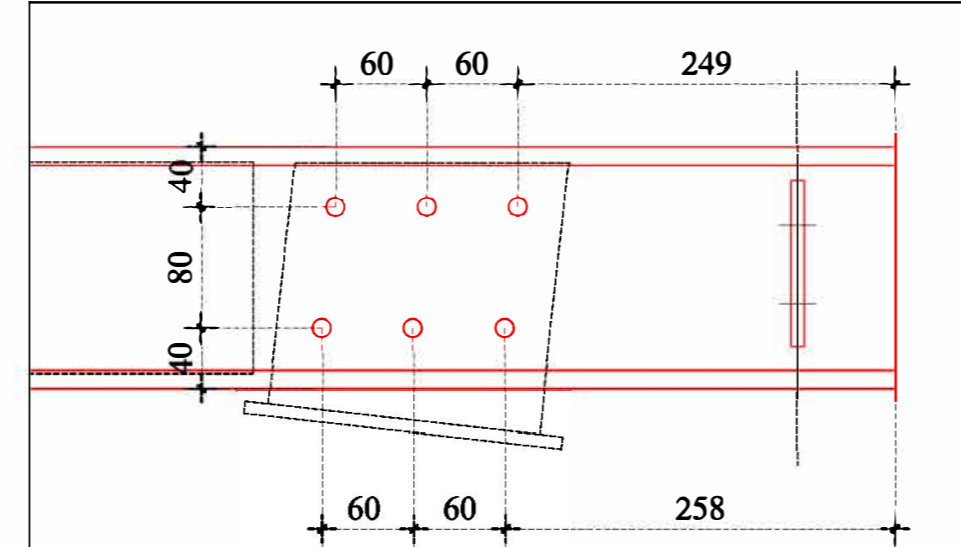
**PARTICOLARE FORATURE TRAVE T2 - sx-dx**  
(1/5)



**PARTICOLARE FORATURE TRAVE T1 - sx**  
(1/5)



**PART. FORATURE TRAVE T1 - dx**  
(1/5)



**ACCIAIO PER ARMATURE:**  
Classe B450A controllato in stabilimento - per staffe trasversali  
Classe B450C controllato in stabilimento - per reti elettrolitiche  
Classe B450C controllato in stabilimento - per barre longitudinali  
aventi entranchi:  
Tensione caratteristica di snervamento:  $f_{yk} \geq 450 \text{ MPa}$   
Tensione caratteristica di rottura:  $f_{yk} = 540 \text{ MPa}$   
Codifica:  
Acciaio conforme alle specifiche del D.M. 14.01.2008 e successive modifiche e integrazioni in cui D.M. 14.11.2011 e S.V.C. 2018  
Metodi di prova secondo UNI EN ISO 15639 / 2004

**PRESCRIZIONI CARPENTERIE IN FERRO**  
- S275 - (Fe 430B - UNI-EN 10025) per carpenterie  
- Saldatura a filo continuo o ad arco con elettrodi tipo 481 UNI 5132 spessore maggiore 0,7 spessore minimo da collegare (a > 0,7 spes. saldato). Non sono ammesse saldature a tratti.  
- Bulloni classe 6.8 o superiori

**CALCESTRUZZO**  
a) FONDAZIONE  
- CLS CLASSE C 20/25 - R<sub>ck</sub>=250 MPa max 0,60;  
- CLASSE CONSISTENZA S3  
- DIAMETRO MAX AGGREGATO 32 mm  
- COPRIFERRO IN FONDAZIONE: cm 3,5  
Codifica:  
Calcestruzzo conforme alle specifiche D.M. 2018  
Calcestruzzo conforme alla UNI EN 206-1  
Concreto conforme alla UNI EN 12618  
Aggregati: conformi alla UNI EN 12620

**CONTROLLI DI ACCETTAZIONE**  
E' compito della Direzione lavori eseguire controlli sistematici durante l'esecuzione dei lavori per verificare la conformità tra caratteristiche dei materiali di progetto e i materiali in opera.

via teatro, 42 - 85047 Moliterno (PZ) - t. 3332378399 michelealbano@tin.it  
**michele albano ingegnere**  
michele.albano@ingpecu  
C.F. LBN MHL 54144 G 942C p.1.00705990760

**COMUNE DI MOLITERNO**  
lavoro: **REALIZZAZIONE DEL CENTRO DI RACCOLTA COMUNALE SITO IN LOCALITA' VIA ISTRIA**  
PROGETTO STRUTTURALE PENSILINA  
committente: **COMUNE DI MOLITERNO**  
C.F.

oggetto: **CARPENTERIE TETTOIA**  
elaborato: **S01**  
Firma: michele albano  
data: 2020  
data: Febbraio 2020  
data: 2020